

Réparation de pare-brise de haute performance pour les professionnels

BLUE STAR



La réparation de pare-brise des Professionnels. Depuis plus de 20 ans aux USA, BLUE STAR propose la pompe "ORIGINAL" à pression & dépression.

La qualité d'une réparation est principalement liée à la qualité d'infiltration de la résine dans l'impact avant de la polymériser.

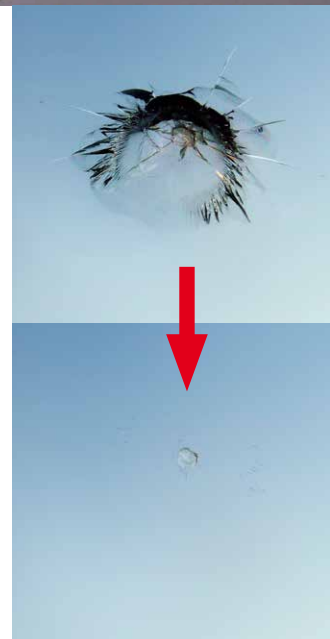
Le procédé BLUE STAR offre cette qualité grâce à son action originale et simple !

Avant de mettre la résine sous pression dans l'impact, une phase préalable consiste à aspirer l'air de l'impact au travers de la résine déjà déposée sur l'impact. La résine pénètre jusqu'à la pointe des fissures.

Une fois bloquée dans la position d'aspiration de l'air ou de mise sous pression de la résine, la pompe travaille seule. Prendre son temps est important et, pendant que le procédé agit, le technicien peut mener d'autres actions techniques ou administratives.

C'est un travail en temps masqué !

Ce produit a été testé et apprécié par des services techniques de compagnies d'assurance. Il fait aussi partie des outils présentés et utilisés dans les stages de formation professionnelle aux techniques de réparation des vitrages.



BLUE STAR
un procédé professionnel
américain reconnu
depuis plus de 30 ans !

Made in USA

VOTRE REVENDEUR



www.bv-corporation.com

3, rue du Vieux Moulin
74960 Meythet (Annecy) - France
Tél : +33 (0) 4 50 22 84 80
Fax : +33 (0) 4 50 22 84 99
info@bv-corporation.com

Un procédé original en 5 phases



1 Pose de l'adhésif de centrage



2 Pose de l'adhésif réservoir



3 Dépose de la résine



4 Aspiration de l'air au travers de la résine puis mise sous pression de la résine



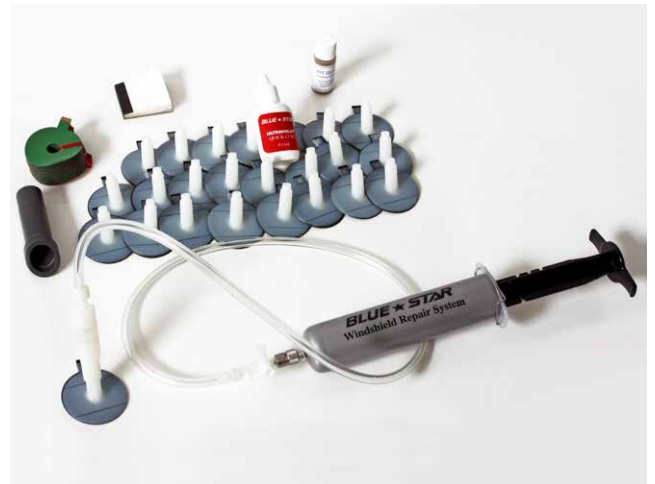
5 Polymérisation de la résine avec la lampe UV

La mallette professionnelle



- > Pompe "ORIGINAL" à dépression et pression
- > Cache lumière
- > Lampe UV + piles + adaptateur de raccordement au 12V du véhicule
- > Lame grattoir
- > Consommables pour 24 réparations (résine + patches adhésifs + film transparent + polish + 1 flexible + régulateur de flux)
- > Notice d'utilisation et CD vidéo de formation
- > Option : perceuse 12V

Le kit "Essentiel"



C'est le kit minimum BLUE STAR pour les Professionnels qui désirent compléter une valise concurrente existante déjà équipée des outils : perceuse, lampe UV, grattoirs... !

- > Pompe "ORIGINAL" à dépression et pression
- > Cache lumière
- > Consommables pour 24 réparations (résine + patches adhésifs + film transparent + polish + 1 flexible + régulateur de flux)
- > Notice d'utilisation

Références

| | |
|--------|--|
| 120124 | Mallette professionnelle "ORIGINAL" (outils + 24 consommables) avec perceuse |
| 120024 | Mallette professionnelle "ORIGINAL" (outils + 24 consommables) sans perceuse |
| 120224 | Kit Essentiel "ORIGINAL" |
| 120524 | Recharge 24 réparations "ORIGINAL" |
| 120002 | Pompe "ORIGINAL" seule et un cache lumière |